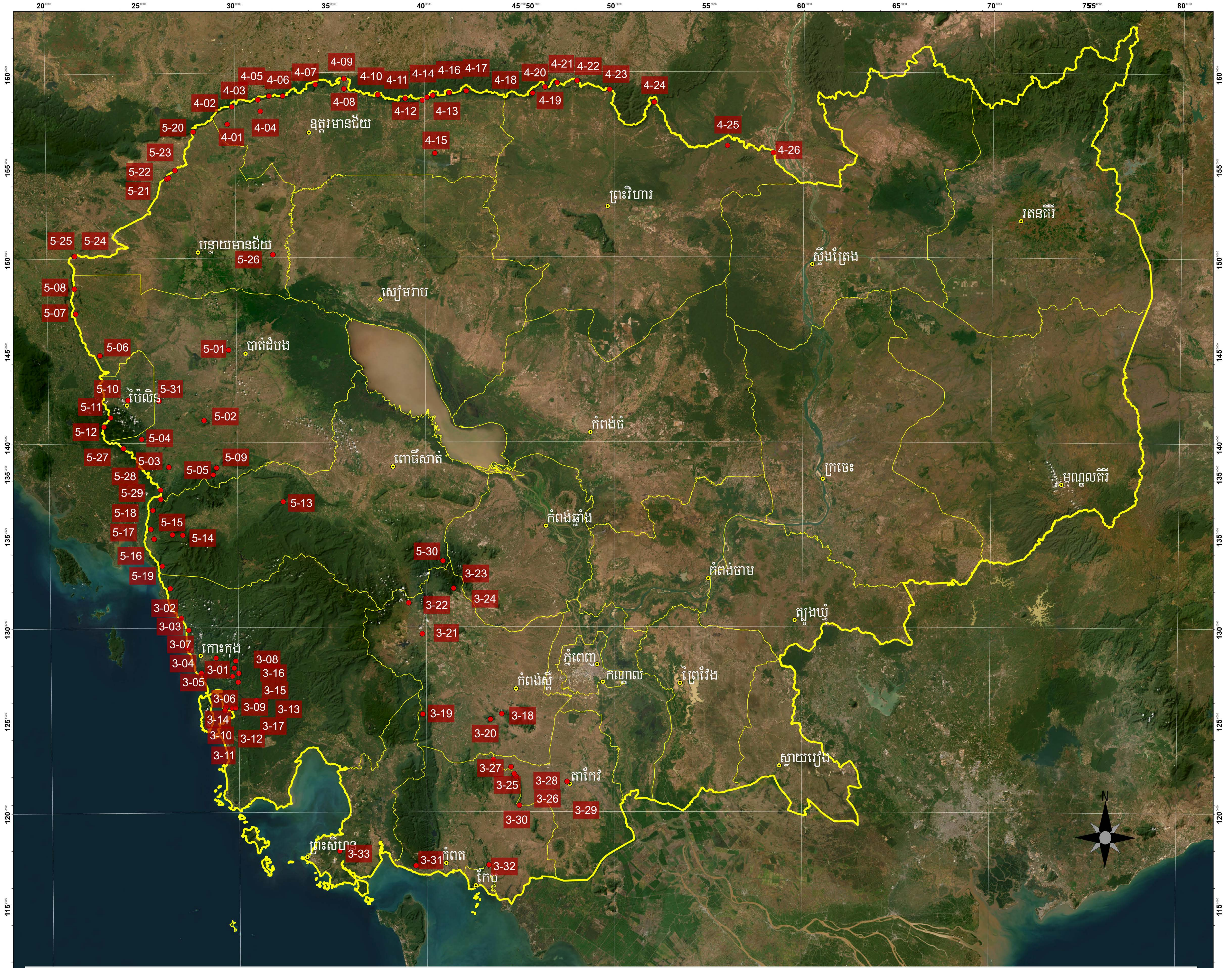


តំបន់ប្រវត្តិសាស្ត្រយោធា (មរតកប្រវត្តិសាស្ត្រតេជោ)



តំបន់ប្រវត្តិសាស្ត្រយោធា (មរតកប្រវត្តិសាស្ត្រតេជោ) ផែនទីយោធាស្ថិតិសាស្ត្រ						
កូដ	ឈ្មោះតំបន់ប្រវត្តិសាស្ត្រ	ស្ថិតិយោធា	ស្ថិតិស្ថានភាព	កម្មវិធី	ប្រភេទ	
តំបន់ប្រវត្តិសាស្ត្រយោធា ១៨ ទីតាំង						
4-01	ទីតាំងប្រវត្តិសាស្ត្រស្រុកស្រែក្រវាត់	TV(95675 49775)	១ ហិកតា	ប្រុស-ស្រី	វត្តបាយ	បាត់ដំបង
4-02	តេជោវិហារ	TV(86030 10030)	១,៦២២ ហិ.ត	កណ្តាលស្ទឹង-អណ្តែតហែល	អនាមណ្ឌល	បាត់ដំបង
4-03	តេជោវិហារ ២០៣	TU(64409 83548)	៣២១ ហិ.ត	អនាមណ្ឌល-តាកែវ	សិប្បកម្ម	បាត់ដំបង
4-04	តេជោវិហារ ២០៤	TU(47588 01094)	៨៧១ ហិ.ត	អនាមណ្ឌល-សិប្បកម្ម	សិប្បកម្ម	បាត់ដំបង
4-05	តេជោវិហារ ២០៥	TU(87137 82687)	២,៣០៥ ហិ.ត	កំពង់ស្ពឺ-កំពង់ស្ពឺ	សិប្បកម្ម	បាត់ដំបង
4-06	តេជោវិហារ ២០៦	TU(27550 47650)	៨២៨ ហិ.ត	អនាមណ្ឌល-សិប្បកម្ម	សិប្បកម្ម	បាត់ដំបង
4-07	តេជោវិហារ ២០៧	TU(13192 70475)	៧,១៧៨ ហិ.ត	ភ្នំព្រឹក-ភ្នំព្រឹក	ភ្នំព្រឹក	បាត់ដំបង
4-08	តេជោវិហារ ២០៨	TU(14250 83950)	២២៨,៩៧៧ ហិ.ត	តាកែវ-តាកែវ	សំពៅលូន	បាត់ដំបង
4-09	តេជោវិហារ ២០៩	TU(91441 87866)	១,៤២០ ហិ.ត	ក្រចេះ-ក្រចេះ	កាសិប្បកម្ម	បាត់ដំបង
តំបន់ប្រវត្តិសាស្ត្រយោធា ១៩ ទីតាំង						
5-01	ស្រុកស្រែក្រវាត់	TV(42150 23250)	៦ ហិ.ត	អនាមណ្ឌល-អនាមណ្ឌល	វិបិលីន	វិបិលីន
5-02	តេជោវិហារ ២១០	TU(33250 14050)	១,៩៧៧ ហិ.ត	ប្រាសាទ-ប្រាសាទ	វិបិលីន	វិបិលីន
5-03	តេជោវិហារ ២១១	TU(29423 09072)	២,២២៨ ហិ.ត	វិបិលីន-វិបិលីន	វិបិលីន	វិបិលីន
តំបន់ប្រវត្តិសាស្ត្រយោធា ២០ ទីតាំង						
5-04	តេជោវិហារ ២១២	UU(23590 68084)	៨៧៦ ហិ.ត	ប្រកប្រាស់-ប្រកប្រាស់	វាលវែង	បាត់ដំបង
5-05	តេជោវិហារ ២១៣	TU(73560 51790)	២,១០៤ ហិ.ត	សិប្បកម្ម-សិប្បកម្ម	វាលវែង	បាត់ដំបង
5-06	តេជោវិហារ ២១៤	TU(62412 51790)	២៨៨ ហិ.ត	ឯកភាព-ឯកភាព	វាលវែង	បាត់ដំបង
5-07	តេជោវិហារ ២១៥	TU(55690 48005)	១,២៦០ ហិ.ត	ឯកភាព-ឯកភាព	វាលវែង	បាត់ដំបង
5-08	តេជោវិហារ ២១៦	TU(59285 76154)	២២០ ហិ.ត	ឯកភាព-ឯកភាព	វាលវែង	បាត់ដំបង
5-09	តេជោវិហារ ២១៧	TU(55100 63200)	២១៩ ហិ.ត	ឯកភាព-ឯកភាព	វាលវែង	បាត់ដំបង
5-10	តេជោវិហារ ២១៨	TU(58552 36468)	៤,០៨៩ ហិ.ត	សិប្បកម្ម-សិប្បកម្ម	វាលវែង	បាត់ដំបង
តំបន់ប្រវត្តិសាស្ត្រយោធា ២១ ទីតាំង						
5-11	តេជោវិហារ ២១៩	TA(76650 68350)	៧៨៦,០០២ ហិ.ត	សិប្បកម្ម-សិប្បកម្ម	វត្តបាយ	បាត់ដំបង
5-12	តេជោវិហារ ២២០	TA(64050 42550)	៤,១០៤ ហិ.ត	សិប្បកម្ម-សិប្បកម្ម	វត្តបាយ	បាត់ដំបង
5-13	តេជោវិហារ ២២១	TA(83405 44078)	២៨២ ហិ.ត	សិប្បកម្ម-សិប្បកម្ម	វត្តបាយ	បាត់ដំបង
5-14	តេជោវិហារ ២២២	TA(88550 47150)	០,២៨៨ ហិ.ត	សិប្បកម្ម-សិប្បកម្ម	វត្តបាយ	បាត់ដំបង
5-15	តេជោវិហារ ២២៣	TA(34850 01750)	១,២៦០,០៩៩ ហិ.ត	សិប្បកម្ម-សិប្បកម្ម	វត្តបាយ	បាត់ដំបង
5-16	តេជោវិហារ ២២៤	TA(14950 01150)	៦៩១,១៨០ ហិ.ត	សិប្បកម្ម-សិប្បកម្ម	វត្តបាយ	បាត់ដំបង
5-17	តេជោវិហារ ២២៥	UA(02531 04534)	៩៧៧,៦៨០ ហិ.ត	សិប្បកម្ម-សិប្បកម្ម	វត្តបាយ	បាត់ដំបង
តំបន់ប្រវត្តិសាស្ត្រយោធា ២២ ទីតាំង						
5-18	តេជោវិហារ ២២៦	TU(41662 96949)	៣៨២ ហិ.ត	សិប្បកម្ម-សិប្បកម្ម	វត្តបាយ	បាត់ដំបង
5-19	តេជោវិហារ ២២៧	TU(59285 76154)	៤១៨ ហិ.ត	សិប្បកម្ម-សិប្បកម្ម	វត្តបាយ	បាត់ដំបង
5-20	តេជោវិហារ ២២៨	TU(60931 70622)	១,៩១៩ ហិ.ត	សិប្បកម្ម-សិប្បកម្ម	វត្តបាយ	បាត់ដំបង
5-21	តេជោវិហារ ២២៩	TU(59285 76154)	៤២៨០ ហិ.ត	សិប្បកម្ម-សិប្បកម្ម	វត្តបាយ	បាត់ដំបង
5-22	តេជោវិហារ ២៣០	TU(59406 22899)	៤៤,១២៣ ហិ.ត	សិប្បកម្ម-សិប្បកម្ម	វត្តបាយ	បាត់ដំបង
តំបន់ប្រវត្តិសាស្ត្រយោធា ២៣ ទីតាំង						
5-23	តេជោវិហារ ២៣១	UA(60931 70622)	១,៩១៩ ហិ.ត	សិប្បកម្ម-សិប្បកម្ម	វត្តបាយ	បាត់ដំបង
5-24	តេជោវិហារ ២៣២	UA(60931 70622)	៤២៨០ ហិ.ត	សិប្បកម្ម-សិប្បកម្ម	វត្តបាយ	បាត់ដំបង
5-25	តេជោវិហារ ២៣៣	UA(60931 70622)	១,៩១៩ ហិ.ត	សិប្បកម្ម-សិប្បកម្ម	វត្តបាយ	បាត់ដំបង
5-26	តេជោវិហារ ២៣៤	UA(60931 70622)	៤២៨០ ហិ.ត	សិប្បកម្ម-សិប្បកម្ម	វត្តបាយ	បាត់ដំបង
5-27	តេជោវិហារ ២៣៥	UA(60931 70622)	១,៩១៩ ហិ.ត	សិប្បកម្ម-សិប្បកម្ម	វត្តបាយ	បាត់ដំបង
5-28	តេជោវិហារ ២៣៦	UA(60931 70622)	៤២៨០ ហិ.ត	សិប្បកម្ម-សិប្បកម្ម	វត្តបាយ	បាត់ដំបង
5-29	តេជោវិហារ ២៣៧	UA(60931 70622)	១,៩១៩ ហិ.ត	សិប្បកម្ម-សិប្បកម្ម	វត្តបាយ	បាត់ដំបង
5-30	តេជោវិហារ ២៣៨	UA(60931 70622)	៤២៨០ ហិ.ត	សិប្បកម្ម-សិប្បកម្ម	វត្តបាយ	បាត់ដំបង
5-31	តេជោវិហារ ២៣៩	UA(60931 70622)	១,៩១៩ ហិ.ត	សិប្បកម្ម-សិប្បកម្ម	វត្តបាយ	បាត់ដំបង